

DRIVER-SET 30W 700mA RJ45 DALI

Artikelnummer	GTIN
EQ10127854	4015120127854



Produktbeschreibung

- Plug-and-play LED-Treiber Set DALI für ESYLUX Satelliten LED-Leuchten mit konstanter Lichtfarbe
- Max. Ausgangsleistung 30 W
- Ausgangsstrom 700 mA
- Primärseitig am Treiber angeschlossen: 150 mm weißes Kabel an eine Anschlussbox
- Sekundärseitig am Treiber angeschlossen: 1 m blaues Kabel mit RJ45 Stecker

Technische Daten

ALLGEMEIN

Geräteklasse	Betriebsgerät
Benutzerschnittstelle	DALI-Bus
Konformität	CE, EAC, RoHS, WEEE
Besonderer Produkthinweis	Erfüllt DALI-2 Standard

BEFESTIGUNG

Montageart	Einbau
Montageort	Decke
Anschlussart	Steckklemme
Steckverbinder	RJ45
Anschließbarer Leiterquerschnitt	0,5 – 2,5 mm ²
Anzahl der Kontakte	5
Länge der Anschlussleitung	1 m

GEHÄUSE

Abmessungen	Länge 103 mm x Breite 68 mm x Höhe/Tiefe 30 mm
-------------	--

Gewicht	279 g
Werkstoff	PC + ABS
Schutzart	IP20
Zulässige Umgebungstemperatur	0 °C...+40 °C
Relative Luftfeuchte	10 – 90 %, nicht kondensierend
Farbe	schwarz/weiß

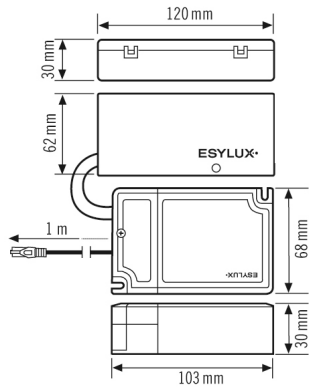
ELEKTRISCHE AUSFÜHRUNG

Steuerungssystem	DALI
Schutzklasse	II
Nennspannung	200 – 240 V ~ / 60 Hz
Ausgangsspannung	3 – 42 V DC
Einschaltstrom	30 A /
Ausgangsstrom	700 mA
Leistungsaufnahme	34 W
Stromaufnahme	300 mA
Standby-Verbrauch	< 0,5 W

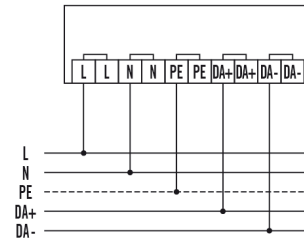
DRIVER-SET 30W 700mA RJ45 DALI

Artikelnummer **GTIN**
 EQ10127854 4015120127854

Maßzeichnung



Schaltplan



Standardbetrieb

Ausführliche Produktbeschreibung

- Plug-and-play LED-Treiber Set DALI für ESYLUX Satelliten LED-Leuchten mit konstanter Lichtfarbe
- Max. Ausgangsleistung 30 W
- Ausgangsstrom 700 mA
- Primärseitig am Treiber angeschlossen: 150 mm weißes Kabel an eine Anschlussbox
- Sekundärseitig am Treiber angeschlossen: 1 m blaues Kabel mit RJ45 Stecker