

## ALVA BL 700/100 OP 360° 500 840 AN

**Artikelnummer**      **GTIN**  
 EL10821073              4015120821073



### Produktbeschreibung

- LED Pollerleuchte aus hochwertigem Aluminium
- Schmutzabweisend durch Pulverbeschichtung mit Lotuseffekt
- EVG (on / off) integriert, Installation ohne weiteres Zubehör
- Hochwertiges Gehäuse, Aluminiumdruckguss, pulverbeschichtet anthrazit, ähnlich RAL 7024
- Farbtemperatur 4000 K

### Bietet besondere Produktfunktionen wie:

- Seeluftgeschützt

### Technische Daten

| ALLGEMEIN                        |                               |
|----------------------------------|-------------------------------|
| Geräteklasse                     | Pollerleuchte                 |
| Lieferumfang                     | 3x Schraube, 3x Dübel         |
| Fernbedienbar                    | –                             |
| Konformität                      | CE, EAC, RoHS, WEEE           |
| Garantie                         | 5 Jahre                       |
| BEFESTIGUNG                      |                               |
| Montageart                       | Stand                         |
| Montageort                       | Boden                         |
| Anschlussart                     | Steckklemme                   |
| Anschließbarer Leiterquerschnitt | 0.75 – 2.5 mm <sup>2</sup>    |
| Anzahl der Kontakte              | 5                             |
| GEHÄUSE                          |                               |
| Abmessungen                      | Höhe/Tiefe 700 mm, Ø 100 mm   |
| Gewicht                          | 3120 g                        |
| Werkstoff                        | Aluminium, pulverbeschichtet  |
| Schutzart                        | IP65                          |
| Zulässige Umgebungstemperatur    | -25 °C...+40 °C               |
| Relative Luftfeuchte             | 5 – 95 %, nicht kondensierend |
| Schlagfestigkeit                 | IK09                          |
| Farbe                            | graphitgrau, ähnlich RAL 7024 |
| ELEKTRISCHE AUSFÜHRUNG           |                               |
| Steuerungssystem                 | ON/OFF                        |

| Schutzklasse                 | I                          |
|------------------------------|----------------------------|
| Nennspannung                 | 110 – 240 V ~ / 50 – 60 Hz |
| Einschaltstrom               | 13 A / 57 µs               |
| Ableitstrom                  | 0.31 mA                    |
| LICHT                        |                            |
| Diffusor                     | opal                       |
| Lichtaustritt                | direkt                     |
| Ausstrahlungswinkel          | 160 °                      |
| Flickerfaktor                | < 3%                       |
| Bemessungsleistung P         | 7 W                        |
| Lichtstrom                   | 460 lm                     |
| Lichtausbeute                | 65 lm/W                    |
| Farbtemperatur               | 4100 K                     |
| Farbwiedergabeindex Ra       | > 80                       |
| Farbtoleranz                 | 1 SDCM                     |
| Color Quality Scale          | 80                         |
| Lebensdauer L70B10 bei 25 °C | 105000 h                   |
| Lebensdauer L70B50 bei 25 °C | 110000 h                   |
| Lebensdauer L80B10 bei 25 °C | 65000 h                    |
| Lebensdauer L80B50 bei 25 °C | 70000 h                    |
| Lebensdauer L90B10 bei 25 °C | 35000 h                    |
| Lebensdauer L90B50 bei 25 °C | 35000 h                    |
| Photobiologische Sicherheit  | RG0                        |

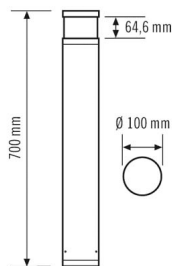
## ALVA BL 700/100 OP 360° 500 840 AN

**Artikelnummer**      **GTIN**  
 EL10821073            4015120821073

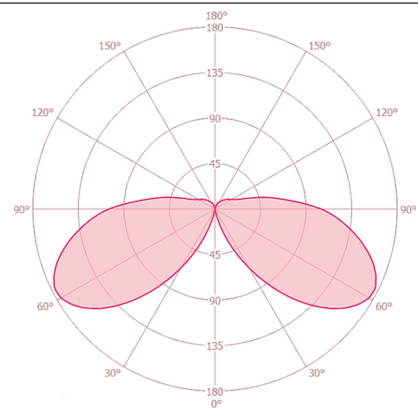
### Zubehör

| Produktbezeichnung    | Artikelnummer | Produktbeschreibung  | GTIN          |
|-----------------------|---------------|--|---------------|
| <b>Befestigung</b>    |               |  |               |
| ALVA GROUND SPIKE 100 | EL10820182    | Bodenanker verzinkt zur Montage der Pollerleuchten auf Betonfundament oder festem Erdreich | 4015120820182 |

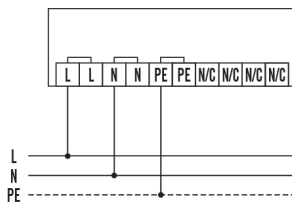
### Maßzeichnung



### Lichtverteilung



### Schaltplan



Standardbetrieb

### Ausführliche Produktbeschreibung

- LED Pollerleuchte aus hochwertigem Aluminium
- Schmutzabweisend durch Pulverbeschichtung mit Lotuseffekt
- Leuchtkopf: opal satiniert
- Lichtaustritt: 360°
- EVG (on / off) integriert, Installation ohne weiteres Zubehör
- Hochwertiges Gehäuse, Aluminiumdruckguss, pulverbeschichtet anthrazit, ähnlich RAL 7024
- Montageart: Montageplatte zum Aufschrauben auf ein Fundament, optional über Bodenanker (Zubehör)
- Farbtemperatur 4000 K