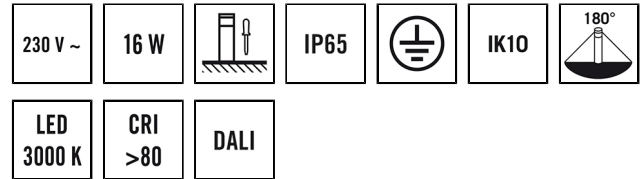


## ALVA BL 940/170 OP 180° 500 830 DALI AN

**Artikelnummer**      **GTIN**  
 EL10820809              4015120820809



### Produktbeschreibung

- LED DALI-Pollerleuchte aus hochwertigem Aluminium
- Schmutzabweisend durch Pulverbeschichtung mit Lotuseffekt
- EVG (DALI) integriert, Installation ohne weiteres Zubehör
- Hochwertiges Gehäuse, Aluminiumdruckguss, pulverbeschichtet anthrazit, ähnlich RAL 7024
- Farbtemperatur 3000 K

### Bietet besondere Produktfunktionen wie:

- Seeluftgeschützt

### Technische Daten

ALLGEMEIN	
Geräteklasse	Pollerleuchte
Lieferumfang	3x Schraube, 3x Dübel
Benutzerschnittstelle	DALI-Bus
Fernbedienbar	–
Konformität	CE, EAC, RoHS, WEEE
Garantie	5 Jahre
BEFESTIGUNG	
Montageart	Stand
Montageort	Boden
Anschlussart	Steckklemme
Anschließbarer Leiterquerschnitt	1.2.50 mm <sup>2</sup>
Anzahl der Kontakte	5
GEHÄUSE	
Abmessungen	Höhe/Tiefe 940 mm, Ø 170 mm
Gewicht	7830 g
Werkstoff	Aluminium, pulverbeschichtet
Schutzart	IP65
Zulässige Umgebungstemperatur	-25 °C...+40 °C
Relative Luftfeuchte	5 – 95 %, nicht kondensierend
Schlagfestigkeit	IK10
Farbe	graphitgrau, ähnlich RAL 7024
ELEKTRISCHE AUSFÜHRUNG	
Steuerungssystem	DALI

Schutzklasse	I
Nennspannung	200 – 240 V ~ / 60 Hz
Einschaltstrom	12 A / 57 µs
Ableitstrom	0.31 mA
Stromaufnahme	70 mA
LICHT	
Diffusor	opal
Lichtaustritt	direkt
Ausstrahlungswinkel	283 °
Flickerfaktor	<3 %
Bemessungsleistung P	17 W
Lichtstrom	620 lm
Lichtausbeute	36 lm/W
Farbtemperatur	3100 K
Farbwiedergabeindex Ra	> 80
Farbtoleranz	2 SDCM
Color Quality Scale	80
Lebensdauer L70B10 bei 25 °C	105000 h
Lebensdauer L70B50 bei 25 °C	110000 h
Lebensdauer L80B10 bei 25 °C	65000 h
Lebensdauer L80B50 bei 25 °C	70000 h
Lebensdauer L90B10 bei 25 °C	35000 h
Lebensdauer L90B50 bei 25 °C	35000 h
Photobiologische Sicherheit	RG0

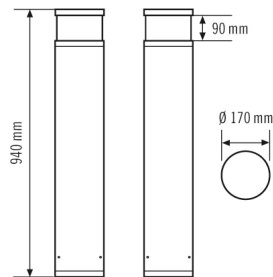
## ALVA BL 940/170 OP 180° 500 830 DALI AN

**Artikelnummer**      **GTIN**  
 EL10820809          4015120820809

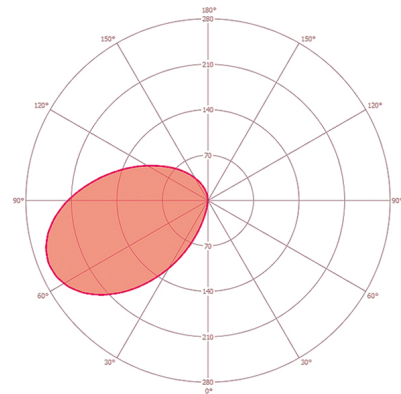
### Zubehör

Produktbezeichnung	Artikelnummer	Produktbeschreibung	GTIN
<b>Befestigung</b>			
ALVA GROUND SPIKE 170	EL10820199	Bodenanker verzinkt zur Montage der Pollerleuchten auf Betonfundament oder festem Erreich	4015120820199
ALVA GROUND ANCHOR	EL10820083	Bodenanker verzinkt zur Montage der Pollerleuchten auf Betonfundament oder festem Erreich	4015120820083

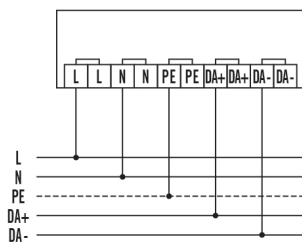
### Maßzeichnung



### Lichtverteilung



### Schaltplan



Standardbetrieb

### Ausführliche Produktbeschreibung

- LED DALI-Pollerleuchte aus hochwertigem Aluminium
- Schmutzabweisend durch Pulverbeschichtung mit Lotuseffekt
- Leuchtkopf: opal satiniert
- Lichtaustritt: 180°
- EVG (DALI) integriert, Installation ohne weiteres Zubehör
- DALI-Schnittstelle für 2-polige DALI-Steuerleitung
- Hochwertiges Gehäuse, Aluminiumdruckguss, pulverbeschichtet anthrazit, ähnlich RAL 7024
- Montageart: Montageplatte zum Aufschrauben auf ein Fundament, optional über Bodenanker (Zubehör)
- Farbtemperatur 3000 K