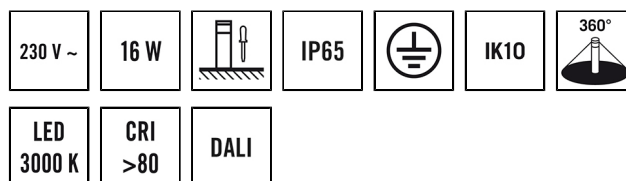


ALVA BL 540/170 TR 360° 1000 830 AN

Artikelnummer **GTIN**
 EL10820106 4015120820106



Produktbeschreibung

- LED Pollerleuchte aus hochwertigem Aluminium
- Schmutzabweisend durch Pulverbeschichtung mit Lotuseffekt
- EVG (on / off) integriert, Installation ohne weiteres Zubehör
- Hochwertiges Gehäuse, Aluminiumdruckguss, pulverbeschichtet anthrazit, ähnlich RAL 7024
- Farbtemperatur 3000 K

Bietet besondere Produktfunktionen wie:

- Seeluftgeschützt



Technische Daten

ALLGEMEIN	
Geräteklasse	Pollerleuchte
Lieferumfang	3x Schraube, 3x Dübel
Fernbedienbar	–
Konformität	CE, EAC, RoHS, WEEE
Garantie	5 Jahre

BEFESTIGUNG	
Montageart	Stand
Montageort	Boden
Anschlussart	Steckklemme
Anschließbarer Leiterquerschnitt	0.75 – 2.5 mm ²
Anzahl der Kontakte	3

GEHÄUSE	
Abmessungen	Höhe/Tiefe 540 mm, Ø 170 mm
Gewicht	5814 g
Werkstoff	Aluminium, pulverbeschichtet
Schutzart	IP65
Zulässige Umgebungstemperatur	-25 °C...+40 °C
Relative Luftfeuchte	5 – 95 %, nicht kondensierend
Schlagfestigkeit	IK10
Farbe	graphitgrau, ähnlich RAL 7024

ELEKTRISCHE AUSFÜHRUNG	
Steuerungssystem	ON/OFF

Schutzklasse	I
Nennspannung	110 – 240 V ~ / 50 – 60 Hz
Einschaltstrom	13 A / 57 µs
Ableitstrom	0.31 mA
Stromaufnahme	65 mA

LICHT	
Diffusor	transparent
Lichtaustritt	direkt
Ausstrahlungswinkel	159 °
Flickerfaktor	<3 %
Bemessungsleistung P	16 W
Lichtstrom	1270 lm
Lichtausbeute	79 lm/W
Farbtemperatur	3100 K
Farbwiedergabeindex Ra	> 80
Farbtoleranz	2 SDCM
Color Quality Scale	80
Lebensdauer L70B10 bei 25 °C	105000 h
Lebensdauer L70B50 bei 25 °C	110000 h
Lebensdauer L80B10 bei 25 °C	65000 h
Lebensdauer L80B50 bei 25 °C	70000 h
Lebensdauer L90B10 bei 25 °C	35000 h
Lebensdauer L90B50 bei 25 °C	35000 h
Photobiologische Sicherheit	RG0

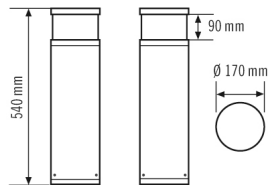
ALVA BL 540/170 TR 360° 1000 830 AN

Artikelnummer **GTIN**
 EL10820106 4015120820106

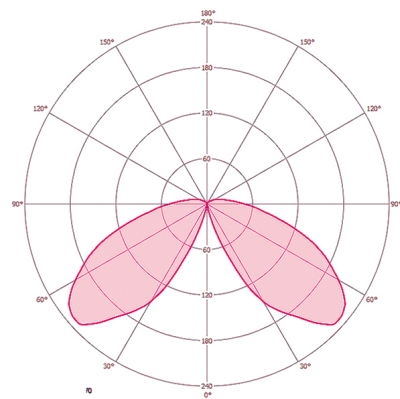
Zubehör

Produktbezeichnung	Artikelnummer	Produktbeschreibung	GTIN
Befestigung			
ALVA GROUND SPIKE 170	EL10820199	Bodenanker verzinkt zur Montage der Pollerleuchten auf Betonfundament oder festem Erdreich	4015120820199

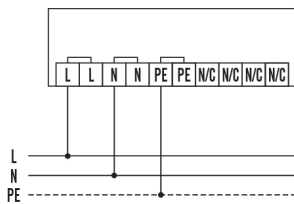
Maßzeichnung



Lichtverteilung



Schaltplan



Standardbetrieb

Ausführliche Produktbeschreibung

- LED Pollerleuchte aus hochwertigem Aluminium
- Schmutzabweisend durch Pulverbeschichtung mit Lotuseffekt
- Leuchtkopf: glasklar mit blendfreiem Lichtaustritt
- Lichtaustritt: 360°
- EVG (on / off) integriert, Installation ohne weiteres Zubehör
- Hochwertiges Gehäuse, Aluminiumdruckguss, pulverbeschichtet anthrazit, ähnlich RAL 7024
- Montageart: Montageplatte zum Aufschrauben auf ein Fundament, optional über Bodenanker (Zubehör)
- Farbtemperatur 3000 K