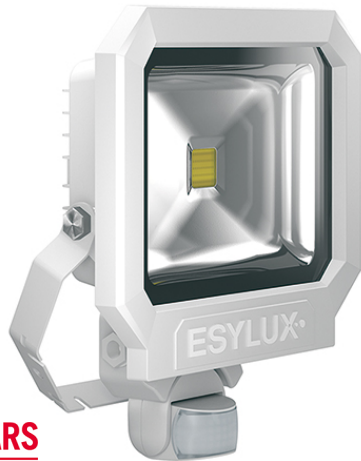


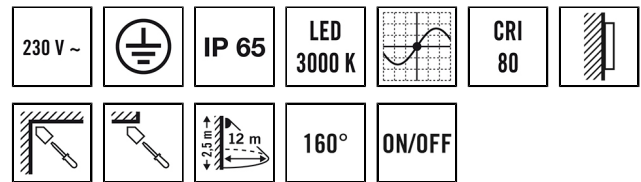
## SUN AFL TR 5100 830 MD WH

**Artikelnummer** EL10810220  
**GTIN** 4015120810220



### Technische Daten

ALLGEMEIN	
Geräteklasse	Strahler
Produktinweis	Die Strahler sind für den Ausseneinsatz vorgesehen. Beim Einsatz in Innenbereichen (z. B. unterhalb der Decke) kann ggf. die Wärme nicht ausreichend abgeführt werden.
Benutzerschnittstelle	Einstellregler/Potentiometer
Fernbedienbar	–
Konformität	CE, EAC, RoHS, WEEE
Garantie	3 Jahre
BEFESTIGUNG	
Montageart	Aufbau
Montageort	Wand
Anschlussart	Schraubklemme
Anschließer Leiterquerschnitt	1,5 – 2,5 mm <sup>2</sup>
Anzahl der Kontakte	3
GEHÄUSE	
Abmessungen	Länge 290 mm x Breite 250 mm x Höhe/Tiefe 86 mm
Gewicht	1988 g
Werkstoff	Aluminiumdruckguss und UV-stabilisierter Kunststoff
Schutzart	IP65
Zulässige Umgebungstemperatur	-25 °C...+40 °C
Schlagfestigkeit	IK08
Farbe	weiß, ähnlich RAL 9016



### Produktbeschreibung

- LED-Strahler aus hochwertigen Aluminiumdruckgussgehäuse und integriertem Bewegungsmelder mit 160° Erfassungsbereich zum komfortablen Schalten der Beleuchtung
- 50 W LED Lichtleistung entspricht 215 W Glühlampe, Lichtfarbe ca. 3000 K weiß
- Hohe Lichtausbeute mit 106 lm/W, sehr guter Farbwiedergabeindex Ra 80

### Bietet besondere Produktfunktionen wie:

- Überspannungsschutz bis 2,5 kV
- Integrierter Bewegungsmelder
- Nulldurchgangsschaltung

### ELEKTRISCHE AUSFÜHRUNG

Steuerungssystem	ON/OFF
Schutzklasse	I
Nennspannung	230 V ~ / 50 Hz
Einschaltstrom	2,6 A / 322 µs
Ableitstrom	0,232 mA
Standby-Verbrauch	0,5 W

### LICHT

Diffusor	transparent
Lichtaustritt	direkt
Ausstrahlungswinkel	110 °
Flickerfaktor	<20 %
Bemessungsleistung P	48 W
Lichtstrom	5100 lm
Lichtausbeute	106 lm/W
Farbtemperatur	3100 K
Farbwiedergabeindex Ra	> 80
Farbtoleranz	3 SDCM
Lebensdauer L70B10 bei 25 °C	40000 h
Lebensdauer L70B50 bei 25 °C	40000 h
Lebensdauer L80B10 bei 25 °C	25000 h
Lebensdauer L80B50 bei 25 °C	25000 h
Lebensdauer L90B10 bei 25 °C	15000 h
Lebensdauer L90B50 bei 25 °C	15000 h

### SENSORIK

Erfassungswinkel	160°
Erfassungsreichweite quer	12 m

## SUN AFL TR 5100 830 MD WH

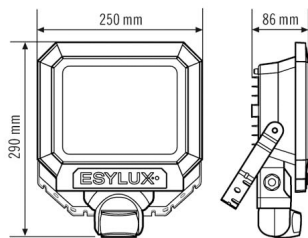
**Artikelnummer**      **GTIN**  
 EL10810220          4015120810220

Reichweitenanpassung	mechanisch durch beiliegende zuschneidbare Linsenmaske	Max. Montagehöhe	4 m
Erfassungsbereich	201 m <sup>2</sup>	Helligkeitswert	3 – 1000 lx
Empf. Montagehöhe	2,5 m	Nachlaufzeit	10 s...15 min (in Stufen einstellbar)

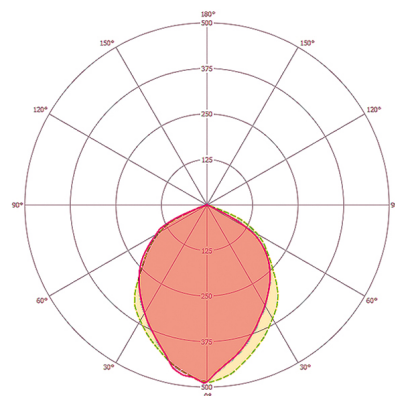
### Zubehör

Produktbezeichnung	Artikelnummer	Produktbeschreibung	GTIN
<b>Befestigung</b>			
FL WALL ARM 700 WH	EL10810527	Wandausleger für Strahler, 700 mm, inklusive Adapter, weiß	4015120810527
FL GROUND SPIKE WH	EL10810541	Erdspeiß für Strahler, inklusive Adapter, weiß	4015120810541

### Maßzeichnung



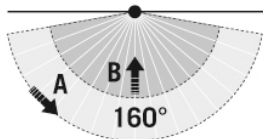
### Lichtverteilung



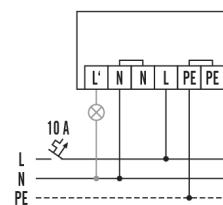
### Erfassungsbereiche

### Erfassungsreichweite

### Schaltplan



■ Quer (A)	12 m



Standardbetrieb mit optionalem Anschluss von externen Lasten

### Ausführliche Produktbeschreibung

## SUN AFL TR 5100 830 MD WH

Artikelnummer	GTIN
EL10810220	4015120810220

- LED-Strahler aus hochwertigen Aluminiumdruckgussgehäuse und integriertem Bewegungsmelder mit 160° Erfassungsbereich zum komfortablen Schalten der Beleuchtung
- 50 W LED Lichtleistung entspricht 215 W Glühlampe, Lichtfarbe 3000 K weiß
- Hohe Lichtausbeute mit 106 lm/W
- Sehr guter Farbwiedergabeindex Ra 80
- ADF-Spezialbügel aus Edelstahl, zusätzlich lackiert, für die Wand-, Inneneck- und Außeneckmontage
- Sichere Montage durch separate Anschlussbox mit leicht erreichbaren Anschlussklemmen
- Alle außenliegenden Schrauben aus Edelstahl
- Lebensdauer L80/B50 bei 25 °C: 25000 h