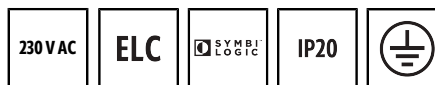


SMARTDRIVER-2 TW IR 2C+2 x6 ELC

Artikelnummer **GTIN**
 EC10431487 4015120431487



Produktbeschreibung

- ELC-Steuereinheit mit integrierte Konstantlichtregelung für hohe Energieeffizienz
- SymbiLogic Technologie für energieeffizientes Human Centric Lighting am Arbeitsplatz
- Plug-and-play Anschluss von bis zu 6 ELC-Leuchten (ELC=ESYLUX Light Control) mit Tunable White
- Zwei Tastereingänge für konventionelle Taster (230 V)
- Optionales 8-fach Tastenfeld (Zubehör) für manuelles Übersteuern
- Manuelles Übersteuern und Abrufen von Szenen in zwei separaten Lichtkanälen
- Schneller Plug-and-play-Anschluss der Leuchten über RJ45-Steckverbindungen
- Mit weiteren ELC-Steuereinheiten einfach per Steckverbindung vernetzbar
- Basissystem für einen Leuchtenanschluss (RJ45) von 3 m ausgelegt
- Erweiterung mit DALI-Leuchten über integrierte DALI-Bus-Ausgänge möglich
- Präsenzabhängiges Schalten von HLK per separat erhältlichem DALI-Schaltaktor (DALI-Switch)

Technische Daten

ALLGEMEIN	
Gerätekategorie	Steuerung
Produktinweis	ELC-Lichtsysteme kombinieren per Plug-and-play aufeinander abgestimmte Komponenten: ELC-Hauptbeleuchtung, -Steuereinheit und -Sensorik. Alternativ: Die ELC-Leuchten eignen sich mit passenden Treibersets (Zubehör) auch für die Plug-and-play-Installation außerhalb der ELC-Lichtsysteme
Benutzerschnittstelle	IR-Fernbedienung, Taster-Eingang
Fernbedienbar	✓
Konformität	CE, EAC, RoHS, WEEE
Garantie	5 Jahre
BEFESTIGUNG	
Montageart	Einbau
Montageort	Decke
Einbaumaß	Einbaulänge: 575 mm x Einbaubreite: 285 mm x Einbautiefe: 125 mm,
Anschlussart	Steckklemme
Anschließer Leiterquerschnitt	1.5 - 2.5 mm ²
GEHÄUSE	
Abmessungen	Länge 555 mm x Breite 262 mm x Höhe/Tiefe 85 mm
Gewicht	3414 g
Werkstoff	Stahl, verzinkt
Schutzart	IP20
Zulässige Umgebungstemperatur	0 °C...+40 °C

Relative Luftfeuchte	5 - 93 %, nicht kondensierend
Farbe	weiß

ELEKTRISCHE AUSFÜHRUNG	
Steuerungssystem	ELC (ESYLUX Light Control), DALI
Schutzklasse	I
Nennspannung	230 V ~ / 50 - 60 Hz
Ausgangsspannung	48 - 48 V DC
Ausgangsstrom	4200 mA
Leistungsaufnahme	190 W
Standby-Verbrauch	< 0,5 W

KANÄLE (BELEUCHTUNG / HLK)	
Anzahl Lichtkanäle	2
Anzahl Steuereinheiten pro Gruppe	6
Anzahl Lichtgruppen	10
Tastereingang Beleuchtung	2
Anzahl HLK-Kanäle	2
Anzahl Szenen	13
Orientierungslicht	deaktiviert/10 - 50 %, 2 Werte wählbar
Konstantlichtregelung	✓
Orientierungslicht nach Dauer oder Zeit	✓
HCL-Lichtregelung	✓
Anzahl Ausgänge Leuchten ELC	6
Anzahl Ausgänge Leuchten DALI	2

Werkseinstellungen

SMARTDRIVER-2 TW IR 2C+2 x6 ELC

Artikelnummer	GTIN
EC10431487	4015120431487

ALLGEMEIN	
Sensitivität	100 %
SymbolLogic	✓
Lichtleistung Nachleuchten	10 %
Dauer Nachleuchten	5 min
Orientierungslicht EIN	-
Orientierungslicht Helligkeitsabhängig	✓
Orientierungslicht Schaltschwelle	500 lx
Regeldifferenz (%)	0 %
Einschaltwert Lichtleistung	50 %

Einschaltwert Farbtemperatur	4000 K
------------------------------	--------

KANÄLE (BELEUCHTUNG / HLK)	
Kanal	C1 Beleuchtung
Betriebsmodus	Vollautomatik
Helligkeitssollwert / Schaltschwelle	500 lx
Nachlaufzeit	5 min
Orientierungslicht Lichtleistung	10 %
Dauer Ausschaltwarnung	60 s

Systemkomponenten

Produktbezeichnung	Artikelnummer	Produktbeschreibung	GTIN
Decken-Präsenzmelder			
PD-C 360i/8 ELC	EP10427602	Präsenzmelder mit 360° Erfassungsbereich für die Deckenmontage	4015120427602
PD-C 360i/24 ELC	EP10427619	Präsenzmelder mit 360° Erfassungsbereich für die Deckenmontage	4015120427619
PD 360i/8 BASIC ELC	EB10431357	Präsenzmelder für ESYLUX Light Control mit 360° Erfassungsbereich für die Deckenmontage	4015120431357
Deckeneinlegeleuchte			
CELINE-2 PNL 600 DDP OP 3800 8TW IP20 ELC	EQ10132322	LED-Leuchte mit opaler Abdeckung (Diffusor)	4015120132322
CELINE-2 PNL 600 DDP TR 4200 8TW IP20 ELC	EQ10132353	LED-Leuchte mit prismatischer Abdeckung (Diffusor)	4015120132353
CELINE-2 PNL 625 DDP OP 3800 8TW IP20 ELC	EQ10132384	LED-Leuchte mit opaler Abdeckung (Diffusor)	4015120132384
CELINE-2 PNL 625 DDP TR 4200 8TW IP20 ELC	EQ10132414	LED-Leuchte mit prismatischer Abdeckung (Diffusor)	4015120132414
Kabel			
CABLE RJ10 10m WH	EC10431500	Verbindungskabel RJ10, 10 m	4015120431500
CABLE RJ10-OPEN END 10m WH	EC10431517	Verbindungskabel RJ10 Open end, 10 m	4015120431517
CABLE RJ11 10m WH	EC10431524	Verbindungskabel RJ11, 10 m, weiß	4015120431524
CABLE RJ45 3m BL	EC10431548	Verbindungskabel RJ45, 3 m, blau	4015120431548
CABLE RJ45 3m RD	EC10431555	Verbindungskabel RJ45, 3 m, rot	4015120431555
CABLE RJ45 5m RD	EQ10019890	Verbindungskabel RJ45, 5 m, rot	4015120019890
CABLE RJ45 5m BL	EQ10019982	Verbindungskabel RJ45, 5 m, blau	4015120019982
CABLE RJ45 10m BL	EQ10019999	Verbindungskabel RJ45, 10 m, blau	4015120019999
CABLE RJ45 10m RD	EQ10020155	Verbindungskabel RJ45, 10 m, rot	4015120020155
CABLE-SET RJ45 5m TW x6	EC10431166	Verbindungskabelset für Serie SMARTDRIVER x6 TW	4015120431166
CABLE-SET RJ45 10m TW x6	EC10431173	Verbindungskabelset für Serie SMARTDRIVER x6 TW	4015120431173
Taster			
PUSH BUTTON x8 TW ELC	EC10430930	DALI 8-fach Taster Tunable White	4015120430930
PUSH BUTTON x8 CLASSROOM ELC	EC10431241	DALI 8-fach Taster	4015120431241
PUSH BUTTON x4 PATIENT ROOM ELC	EC10431258	DALI 4-fach Taster	4015120431258
PUSH BUTTON x8 PATIENT ROOM ELC	EC10431265	DALI 8-fach Taster	4015120431265

SMARTDRIVER-2 TW IR 2C+2 x6 ELC

Artikelnummer	GTIN
EC10431487	4015120431487

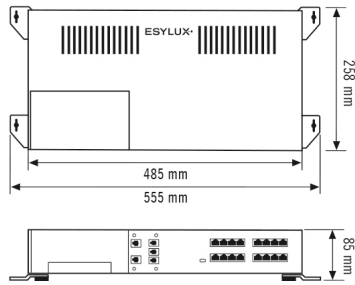
Zubehör

Produktbezeichnung	Artikelnummer	Produktbeschreibung	GTIN
Decken-Präsenzmelder			
PD-C 360i/8 ELC	EP10427602	Präsenzmelder mit 360° Erfassungsbereich für die Deckenmontage	4015120427602
PD-C 360i/24 ELC	EP10427619	Präsenzmelder mit 360° Erfassungsbereich für die Deckenmontage	4015120427619
PD 360i/8 BASIC ELC	EB10431357	Präsenzmelder für ESYLUX Light Control mit 360° Erfassungsbereich für die Deckenmontage	4015120431357
Elektrisches Zubehör			
ACTUATOR FULL AUTO C3 DALI	EP10427473	Modul zum Umsetzen von Bus-Befehlen der DALI-Präsenzmelder und anderen Lichtsteuerungen in Schaltsignale (Vollautomatik)	4015120427473
ACTUATOR SEMI AUTO C4 DALI	EP10427480	Modul zum Umsetzen von Bus-Befehlen der DALI-Präsenzmelder und anderen Lichtsteuerungen in Schaltsignale (Halbautomatik)	4015120427480
Kabel			
CABLE RJ10 10m WH	EC10431500	Verbindungskabel RJ10, 10 m	4015120431500
CABLE RJ10-OPEN END 10m WH	EC10431517	Verbindungskabel RJ10 Open end, 10 m	4015120431517
CABLE RJ11 10m WH	EC10431524	Verbindungskabel RJ11, 10 m, weiß	4015120431524
CABLE-SET RJ45 5m TW x6	EC10431166	Verbindungskabelset für Serie SMARTDRIVER x6 TW	4015120431166
CABLE-SET RJ45 10m TW x6	EC10431173	Verbindungskabelset für Serie SMARTDRIVER x6 TW	4015120431173
CABLE RJ45 5m RD	EQ10019890	Verbindungskabel RJ45, 5 m, rot	4015120019890
CABLE RJ45 5m BL	EQ10019982	Verbindungskabel RJ45, 5 m, blau	4015120019982
CABLE RJ45 10m RD	EQ10020155	Verbindungskabel RJ45, 10 m, rot	4015120020155
CABLE RJ45 10m BL	EQ10019999	Verbindungskabel RJ45, 10 m, blau	4015120019999
CABLE-SET RJ45 5m TW x4	EC10431128	Verbindungskabelset für Serie SMARTDRIVER x4 TW	4015120431128
CABLE-SET RJ45 10m TW x4	EC10431135	Verbindungskabelset für Serie SMARTDRIVER x4 TW	4015120431135
CABLE RJ45 3m BL	EC10431548	Verbindungskabel RJ45, 3 m, blau	4015120431548
CABLE RJ45 3m RD	EC10431555	Verbindungskabel RJ45, 3 m, rot	4015120431555
CABLE-SET-2 RJ45 5m TW x6	EC10431968	Verbindungskabelset für Serie SMARTDRIVER x6 TW	4015120431968
CABLE-SET-2 RJ45 10m TW x6	EC10431975	Verbindungskabelset für Serie SMARTDRIVER x6 TW	4015120431975
Taster			
PUSH BUTTON x8 TW ELC	EC10430930	DALI 8-fach Taster Tunable White	4015120430930
PUSH BUTTON x8 CLASSROOM ELC	EC10431241	DALI 8-fach Taster	4015120431241
PUSH BUTTON x8 PATIENT ROOM ELC	EC10431265	DALI 8-fach Taster	4015120431265
PUSH BUTTON x4 PATIENT ROOM ELC	EC10431258	DALI 4-fach Taster	4015120431258

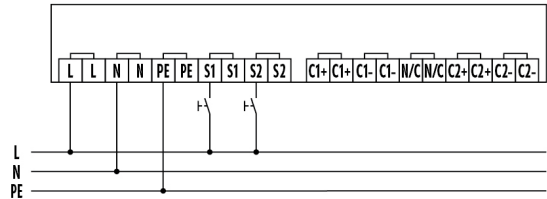
SMARTDRIVER-2 TW IR 2C+2 x6 ELC

Artikelnummer **GTIN**
 EC10431487 4015120431487

Maßzeichnung



Schaltplan



Standardbetrieb

Ausführliche Produktbeschreibung

- ELC-Steereinheit mit integrierte Konstantlichtregelung für hohe Energieeffizienz
- SymbiLogic Technologie für energieeffizientes Human Centric Lighting am Arbeitsplatz
- Plug-and-play Anschluss von bis zu 6 ELC-Leuchten (ELC=ESYLUX Light Control) mit Tunable White
- Zwei Tastereingänge für konventionelle Taster (230 V)
- Optionales 8-fach Tastenfeld (Zubehör) für manuelles Übersteuern
- Manuelles Übersteuern und Abrufen von Szenen in zwei separaten Lichtkanälen
- Schneller Plug-and-play-Anschluss der Leuchten über RJ45-Steckverbindungen
- Mit weiteren ELC-Steereinheiten einfach per Steckverbindung vernetzbar
- Basissystem für einen Leuchtenanschluss (RJ45) von 3 m ausgelegt
- Erweiterung mit DALI-Leuchten über integrierte DALI-Bus-Ausgänge möglich
- Präsenzabhängiges Schalten von HLK per separat erhältlichem DALI-Schaltaktor (DALI-Switch)