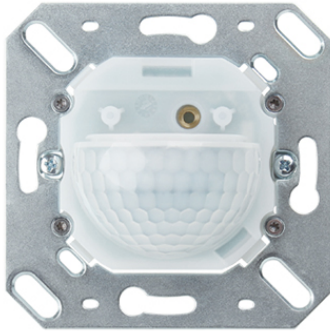
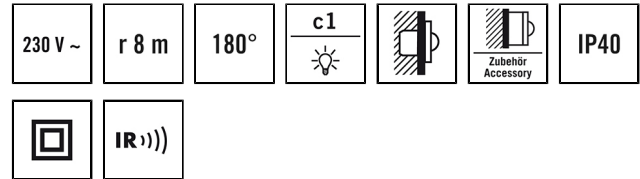


MD 180i/16 BASIC

Artikelnummer **GTIN**
 EB10430459 4015120430459



Technische Daten

ALLGEMEIN	
Geräteklasse	Wandbewegungsmelder
Produktinweis	Bitte beachten Sie die Leitungsschutzschaltererklärung im Downloadbereich des Produkts.
Benutzerschnittstelle	IR-Fernbedienung
Fernbedienbar	✓
Konformität	CE, EAC, RoHS, WEEE
Garantie	5 Jahre
BEFESTIGUNG	
Montageart	Unterputz / Gerätedose Ø 68 mm
Montageort	Wand
Einbaumaß	Einbautiefe: 23 mm, Ø 60 mm
Anschlussart	Steckklemme
Anschließer Leiterquerschnitt	1.5 – 1.5 mm ²
GEHÄUSE	
Abmessungen	Länge 70 mm x Breite 70 mm x Höhe/Tiefe 53 mm
Gewicht	72.466 g
Werkstoff	UV-stabilisiertes Polycarbonat
Schutzart	IP40
Zulässige Umgebungstemperatur	0 °C...+50 °C
Relative Luftfeuchte	5 – 93 %, nicht kondensierend
Farbe	opal-matt
ELEKTRISCHE AUSFÜHRUNG	
Steuerungssystem	ON/OFF
Schutzklasse	II

Produktbeschreibung

- Wand-Bewegungsmelder mit 180° Erfassungsbereich
- 16 A Hochleistungsrelais (Wolfram-Vorlaufkontakt)
- Programmierbar per Fernbedienung
- Markenschalterkompatibel
- IP40 Schutzart
- integrierte Impulsfunktion zur Ansteuerung von Treppenlichtautomaten oder Signalgeräten
- Tastereingang

Bietet besondere Produktfunktionen wie:

- Einfaches Parametrieren, Fernsteuern und Dokumentieren mit ESY-Pen und ESY-App

Nennspannung	230 V ~ / 50 Hz
Einschaltstrom	800 A / 200 µs
Leistungsaufnahme	0.2 W

SENSORIK

Erfassungswinkel	180° horizontal, 60° vertikal
Erfassungsbereich quer	Ø 16 m
Erfassungsbereich frontal	Ø 12 m
Erfassungsbereich	bis zu 101 m ²
Empf. Montagehöhe	1.1 m
Max. Montagehöhe	2.2 m
Lichtmessung	Mischlicht
Helligkeitswert	5 – 2000 lx

KANÄLE (BELEUCHTUNG / HLK)

Anzahl Lichtkanäle	1
Tastereingang Beleuchtung	1
Tastereingang HLK	–
Anzahl der parallel schaltbaren Melder	6
Slave-Eingang	–
Modus	Halbautomatik, Vollautomatik
Schaltverzögerung von "dunkel zu hell"	300 s
Schaltverzögerung von "hell zu dunkel"	30 s
Konstantlichtregelung	–
Kanal	C1 Beleuchtung
Funktion	Schalten
Schaltleistung	230 V/50 Hz 2300 W/10 A (cos phi = 1) 1150 VA/5 A (cos phi = 0,5) 600 W LED

MD 180i/16 BASIC

Artikelnummer	GTIN
EB10430459	4015120430459

Schaltkontakt	Schließer / potenzialbehaltet	Impulsfunktion	✓
Tastereingang	✓	Nachlaufzeit	60 s...60 min (in Stufen einstellbar)

Werkseinstellungen

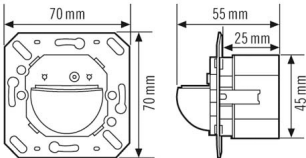
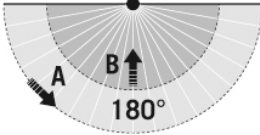
ALLGEMEIN		KANÄLE (BELEUCHTUNG / HLK)	
Sensitivität	100 %	Kanal	C1 Beleuchtung
		Helligkeitssollwert / Schaltschwelle	100 lx
		Nachlaufzeit	5 min

Zubehör

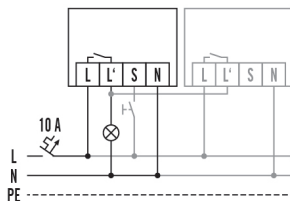
Produktbezeichnung	Artikelnummer	Produktbeschreibung	GTIN
Abdeckung			
COVER IP20 WH	EM10055102	Abdeckung für Wandmelder der Serie STANDARD, IP20, weiß, ähnlich RAL 9010	4015120055102
COVER IP20 SWH	EM10055119	Abdeckung für Wandmelder der Serie STANDARD, IP20, weiß, ähnlich RAL 9016	4015120055119
COVER IP20 CWH	EM10055126	Abdeckung für Wandmelder der Serie STANDARD, IP20, weiß, ähnlich RAL 1013	4015120055126
COVER IP20 AN	EM10055133	Abdeckung für Wandmelder der Serie STANDARD, IP20, anthrazit, ähnlich RAL 7021	4015120055133
COVER IP20 SR	EM10055140	Abdeckung für Wandmelder der Serie STANDARD, IP20, silber	4015120055140
COVER IP44 WH	EM10055157	Abdeckung für Wandmelder der Serie STANDARD, IP44, weiß	4015120055157
COVER ELK RS/PLUS IP20 WH	EM10055270	Abdeckung für Wandmelder passend zu Elko RS/PLUS, IP20, weiß	4015120055270
COVER SEL Trend IP20 WH	EM10055287	Abdeckung für Wandmelder passend zu Schneider Electric Trend, IP20, weiß	4015120055287
COVER SEL EXX IP20 WH	EM10055294	Abdeckung für Wandmelder passend zu Schneider Electric Exxact, IP20, weiß	4015120055294
COVER BER S1 IP20 PWH	EP10427107	Abdeckung für Wandmelder passend zu Berker S.1, IP20, polarweiß	4015120427107
COVER BER S1 IP20 WH	EP10427114	Abdeckung für Wandmelder passend zu Berker S.1, IP20, weiß	4015120427114
COVER BER MOD2 IP20 WH	EP10427138	Abdeckung für Wandmelder passend zu Berker Modul 2, IP20, weiß	4015120427138
COVER BUJ REF IP20 WH	EP10427145	Abdeckung für Wandmelder passend zu Busch-Jäger Reflex, IP20, weiß	4015120427145
Cover IP20 BJSI creme	EP10427152	Abdeckung für Wandmelder passend zu Busch-Jäger Reflex, IP20, cremeweiß	4015120427152
COVER GIR S55 IP20 WH	EP10427169	Abdeckung für Wandmelder passend zu Gira Standard 55, IP20, weiß	4015120427169
COVER GIR S55 IP20 CWH	EP10427176	Abdeckung für Wandmelder passend zu Gira Standard 55, IP20, cremeweiß	4015120427176
Befestigung			
MOUNTING BOX IP44 SM WH	EM10055164	Aufputzdose für Wandmelder der Serie STANDARD, IP44, weiß	4015120055164
Elektrisches Zubehör			
FILTER 230 V	EP10426988	Filter zur Entstörung induktiver Lasten, wie z. B. Relais, Schütze, Leuchtstofflampen und Transformatoren	4015120426988
Fernbedienung			
ESY-Pen	EP10425356	ESY-Pen und ESY-App, ein Duo für alles: (1) Parametrieren, (2) Fernsteuern (3) Licht messen, (4) Projekte verwalten	4015120425356
REMOTE CONTROL MDi/PDi	EM10425509	IR-Fernbedienung für Präsenz- und Bewegungsmelder	4015120425509

MD 180i/16 BASIC

Artikelnummer **GTIN**
 EB10430459 4015120430459

Maßzeichnung	Erfassungsbereiche	Erfassungreichweite	
		<p>■ Quer (A)</p>	<p>Ø 16 m</p>
		<p>■ Frontal (B)</p>	<p>Ø 12 m</p>

Schaltplan



Standardbetrieb mit optionaler Ansteuerung durch Schließtaster und Parallelschaltung von max. 6 Geräten

Ausführliche Produktbeschreibung

- Wand-Bewegungsmelder mit 180° Erfassungsbereich
- 16 A Hochleistungsrelais (Wolfram-Vorlaufkontakt)
- Speziell geeignet zum Schalten von kapazitiven Lasten wie z. B. EVGs, parallelkompensierte Leuchtstofflampen, Kompakt-Leuchtstofflampen, Energiesparlampen
- Parametrierbar per Fernbedienung, z. B. Dauerlicht EIN/AUS und automatische Einlesefunktion des aktuellen Lichtwertes
- Abdeckrahmen in 5 verschiedenen Farben und Markenschalterkompatibel, ersetzt somit jeden herkömmlichen Schalter
- Ausführung in IP 40 geeignet für Feuchträume, Garagen, Kellerabgänge
- Vandalismushemmende Abdeckung mit Edelstahlschrauben (Zubehör)
- Universale Aufputzdose IP 20/IP 44 mit 3facher Membran-Leitungseinführung
- Integrierte Impulsfunktion zur Ansteuerung von Treppenlichtautomaten oder Signalgeräten und Einsatz für Gebäudetechnik/SPS