

PRESSEINFORMATION

Ahrensburg, 11. Januar 2022

Griff und Licht immer in der richtigen Richtung: Der Handscheinwerfer SLP-2 von ESYLUX

Mit dem Handscheinwerfer der Serie SLP-2 präsentiert Hersteller ESYLUX eine neue Multifunktionsleuchte für den Innenbereich oder für Einsatzfahrzeuge. Sein ergonomischer Griff ist längs zur Geh- und Leuchtrichtung ausgerichtet und erleichtert so beim Tragen die Handhabung. Mehrere Betriebsmodi, ein neigbarer Leuchtenkopf und alternative Montagemöglichkeiten ermöglichen eine flexible Nutzung.

Ob als zuverlässige Hilfe im Innenbereich oder als ständiger Begleiter in Einsatzfahrzeugen: Reicht das Licht nicht aus oder fällt es plötzlich aus, ist ein solider Handscheinwerfer Gold wert. Mit dem SLP-2 hat Hersteller ESYLUX zu diesem Zweck eine neue Multifunktionsleuchte entwickelt und sie im Vergleich zum Vorgängermodell in mehrfacher Hinsicht verbessert.

Griff längs zur Geh- und Leuchtrichtung

Der ergonomische Griff des SLP-2 ist längs zur Geh- und Leuchtrichtung ausgerichtet. Beim Tragen zeigt er dadurch immer in die richtige Richtung und erleichtert die Handhabung. Unterhalb des Griffes befinden sich auf dem Leuchtenkopf sowohl die Ladeanzeige des wartungsfreien Lithium-Ionen-Akkus mit einer Leistung von 7,4 V / 2200 mAh als auch der Taster für den Betriebsmodus. Durch mehrfaches Drücken kann der Nutzer hier ein- und ausschalten und zwischen 4 Stunden Arbeitslicht, 8 Stunden Dauerlicht oder 8 Stunden Blinklicht wählen.

Bei einem Stromausfall schaltet die Notlichtfunktion des SLP-2 automatisch den zuletzt eingestellten Betriebsmodus ein, wenn der Handscheinwerfer in der Ladeschale mit dem 230V-Netzteil steht. Die Ladeschale lässt sich direkt an die Wand montieren und der Leuchtenkopf dafür um bis zu 90° nach hinten neigen. Ein Wandhalter als optionales Zubehör ermöglicht bei Bedarf auch eine Montage in gerader Ausrichtung. Nach vorne beträgt der Neigungswinkel des Leuchtenkopfes bis zu 30°, zum Beispiel, um im Betrieb nach unten zu strahlen.

Stabile Montage auf Einsatzfahrzeugen

Auch für den Einsatz in Fahrzeugen eignet sich der SLP-2. IP54 schützen ihn vor Spritzwasser, die Ladeschale lässt sich direkt auf den Fahrzeugboden montieren oder mit dem Wandhalter an der Fahrzeugwand. Der Handscheinwerfer rastet fest in die Ladeschale ein und löst sich dadurch nicht bei Vibrationen. Zum Lieferumfang gehören ein Anschlusskabel für 12VDC-Fahrzeugsteckdosen und eine orange, auf der Rückseite eingeklippte Diffusor-Scheibe – für die Nutzung des SLP-2 als Warnblinkleuchte nach einer Panne.

Die Höhe des Handscheinwerfers beträgt 26 cm. High-Power-LED von CREE mit 6200 K, 235 lm und einer Leistungsaufnahme von 3 W sorgen für energieeffiziente Leuchtkraft.

Über ESYLUX – Performance for Simplicity

ESYLUX entwickelt, produziert und vertreibt intelligente Automations- und Lichtlösungen, die in Bürogebäuden, Bildungsstätten und Gesundheitseinrichtungen für mehr Lebensqualität und Energieeffizienz sorgen. Im Mittelpunkt stehen die Wünsche und Bedürfnisse des einzelnen Menschen, wobei das Unternehmen besonderen Wert auf eine einfache Anwendung seiner Produktlösungen legt. Großhändler, Installationsbetriebe, Elektro- und Lichtplaner sowie Architekten vertrauen als Kunden und Partner auf 50 Jahre Markterfahrung sowie auf die persönliche Fachberatung durch die ESYLUX Experten. Mit der Forschung, Entwicklung und Produktion am deutschen Standort in Ahrensburg wird der Hersteller darüber hinaus höchsten Qualitätsansprüchen gerecht. Der Vertrieb ist global: ESYLUX arbeitet mit erfahrenen Handelsunternehmen zusammen und ist in Europa, Asien und Ozeanien mit zahlreichen Tochtergesellschaften vertreten.

Mehr Informationen unter www.esylux.com

Medienkontakt

ESYLUX GmbH

Christian Schöps

Referent Unternehmenskommunikation

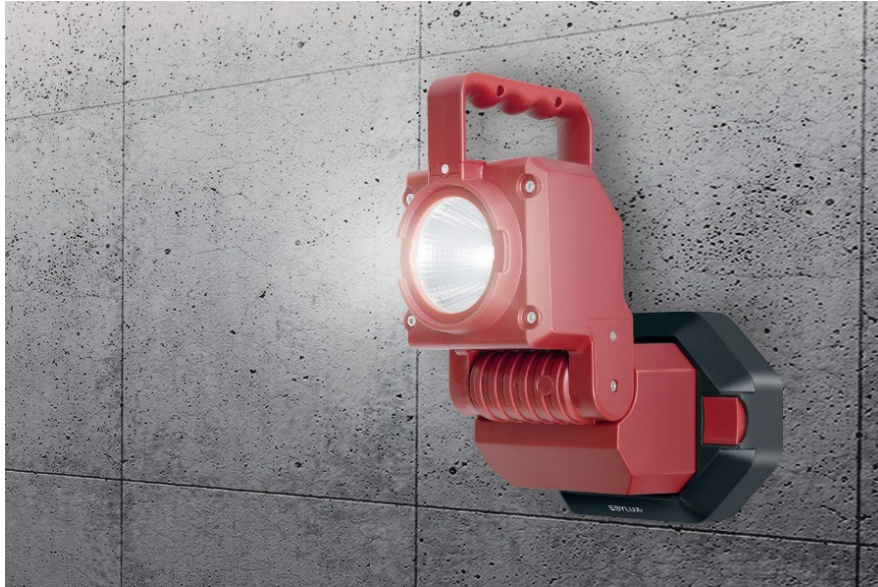
T +49 (0) 4102 88 880-2017

F +49 (0) 4102 88 880-333

E christian.schoeps@esylux.com

Bilder & Bildunterschriften

(Quelle: ESYLUX GmbH)



Handscheinwerfer SLP-2

Quelle: ESYLUX

Der Handscheinwerfer SLP-2: Seine Ladeschale lässt sich direkt an die Wand montieren.

Bild in druckbarer Qualität: [Download](#)



Handscheinwerfer SLP-2

Quelle: istock/MaxRiesgo/ESYLUX

Der Tragegriff verläuft in Leucht- und Gehrichtung für eine einfache Handhabung.

Bild in druckbarer Qualität: [Download](#)

**Handscheinwerfer SLP-2****Quelle: istock/Antonio_Diaz/ESYLUX**

Auch für Einsatz in Fahrzeugen eignet sich der SLP-2: Unter anderem als Warnblinkleuchte.

Bild in druckbarer Qualität: [Download](#)